

11-8002

峰华·都市汇 | Fenghua | City Trading Center | 繁华会聚, 人民路政金级稀缺街铺

Final

跑赢通胀, 抢赚全城! 贺峰华·都市汇30天出租率飙至80%!

人民路最后十席掘金现铺

住宅遭遇拐点, 商业地产迎来投资狂潮, 人民路黄金专属区, 160-270m²返租现铺, 最高优惠15万元, 机会分秒递减.....

尊耀人民大道高端黄金专属区, 红星·美凯龙、易初莲花、世纪联华等零售巨头意向进驻中 携手高档酒店、品牌家居、电器卖场.....倾力打造新城区政金级商业双核引擎。

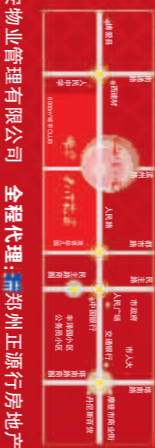
荟萃餐饮、娱乐、购物、休闲..... 孟州路开放型一站式商业街区即将呈现, 拥 10 万高端客群, 携全城进取之势, 160-270m²返租现铺, 盛惠热销! 新城之心, 繁华共鉴!

金秋9月, 激情购房月, 峰华·都市汇每周一套特价商铺! 不容错过!

臻茶 休闲 餐饮 增值 泰贺大馨和酒店、味道名家、二力火锅等名品餐饮先期入驻!



- ★ 稀缺政金街铺: 依托人民路, 商业中心、机关、学校、金融机构紧密聚集, 商机蓄势待发!
- ★ 财富增值保障: 政金级绝版临街现铺, 投资增值看得见, 跑赢通胀, 为你实现财富增值保障!
- ★ 现铺即时收益: 稀缺现铺带租约销售, 即购即获利, 投资即赚钱, 风险最小化, 利润最大化!
- ★ 升值潜力无限: 紧跟近十万人核心生活区, 一线区位, 便利交通, 实力+潜力, 抢赚全城!



财富专线: (0391) 2289222 / 22893333

项目地址: 人民路市政府西600米 开发商: 焦作市峰华房地产开发有限公司 物业管理: 河南省合聚安物业管理有限公司 全程代理: 郑州正源行房地产



焦作市预售证号: 2011-010-19

◆ 行政规划: 占据黄金大道人民路核心地段, 市政府、人民广场近在咫尺, 中央生活区主流人居。◆ 地段优势: 四面巨院, 城市亲地亲近自然生活, 花园露台, 私有露台, 上有天下有地, 体验多层电梯洋房尊贵生活。◆ 尊享豪装: 借鉴世界先进洋房设计理念, 实现全户型, 户户南北通透, 并通过阳台、露台将自然引入室内。◆ 尚景规划: 350亩大盘规划, 城市中心天然大氧吧, 水景园林、坡地景观, 别置级自然奢华享受。◆ 高舒适: 焦作首家业主休闲会所, 晋泰欧陆风情商业街, 休闲购物、美容健身, 一站式时尚生活馆。◆ 名校教育: 紫荆新区标杆人民中学, 社区自备双语幼教、高品质都市小学, 0-18岁全龄品质教育。

..... 花园住址: 人民路市政府西600米 开发商: 焦作市峰华房地产开发有限公司 物业管理: 河南省合聚安物业管理有限公司 全程代理: 郑州正源行房地产



Fenghua City Garden

2011人民路封境之作, 48套电梯洋房珍稀擎献.....

105~132m²低密多层珍稀住宅, 焦作市新城区最后的洋房院落

人民路市府旁, 最后的洋房院落。
围绕100米中央水系景观带, 倾力打造城市尚品名宅。
亭台廊榭, 外庭内院错落有致, 筑造无以伦比的城市生活高度;
立体庭院, 空中院馆, 只为成就焦作城市精英置业梦想。
峰华·都市花园, 350亩国际化生态社区;
御苑IV期, 最后48套电梯洋房,
封境收量, 珍稀擎献。

VIP HOTLINE 品鉴专线 2289222 / 22893333



预祝焦作市第十一届『远大·未来城杯』房地产博览会圆满成功!

时间: 2011年9月23-27日 地点: 焦作市东方红广场